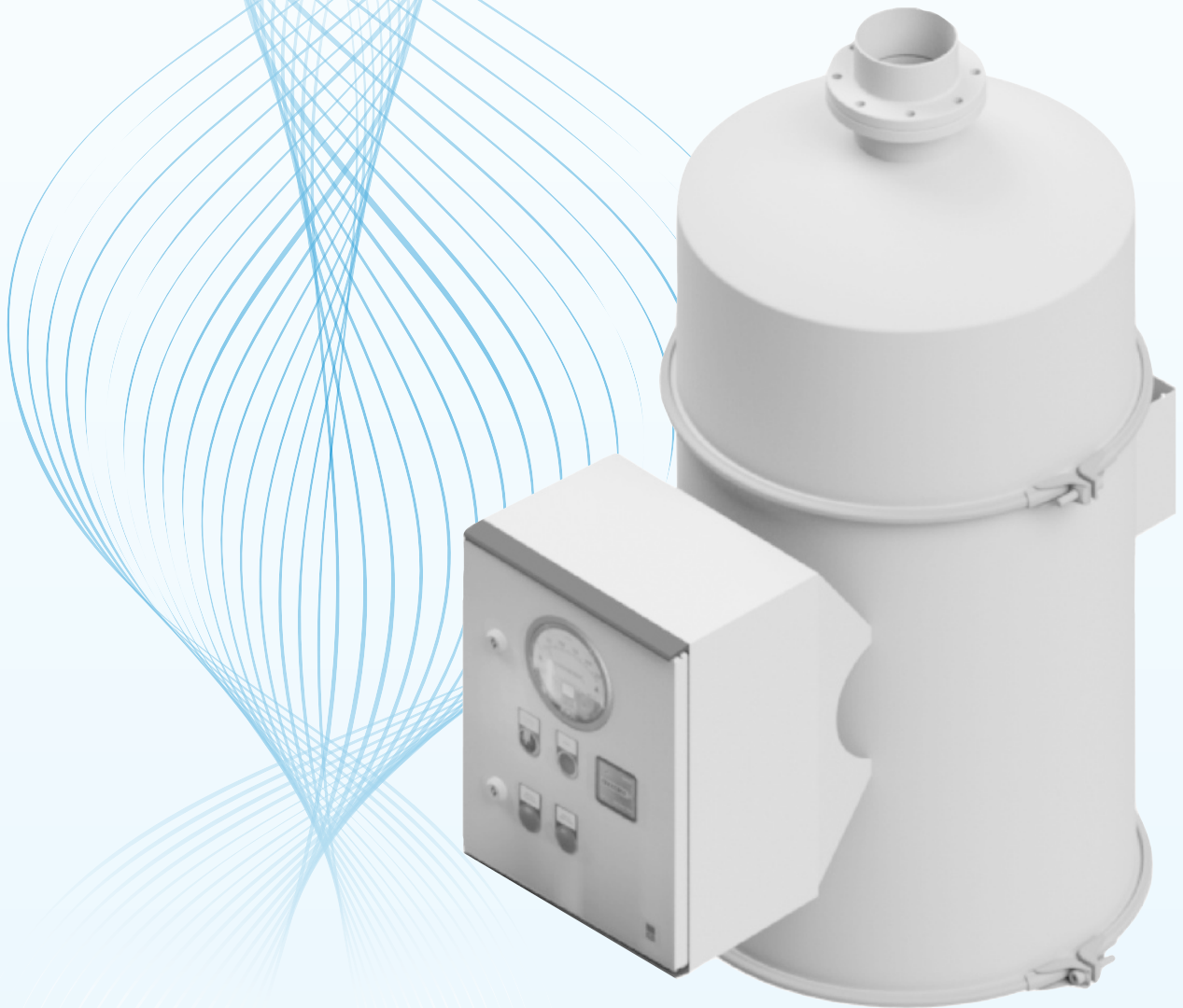
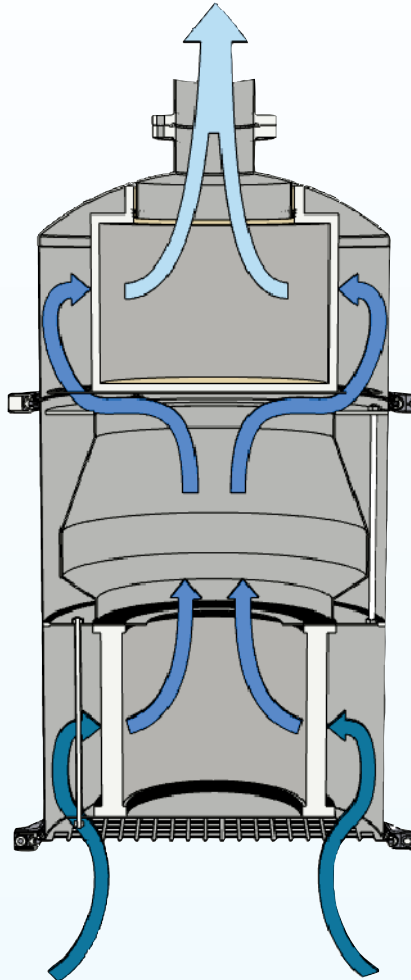


# Asepto-Vent

Sterilluftüberlagerung für Ihren Prozesstank





### **Asepto-Vent - Die Grundfunktion**

Das Gebläse saugt die Luft aus dem Raum durch den Vorfilter. Anschließend wird die Luft durch den (HEPA) Sterilfilter gedrückt, mit einem daraus resultierendem Trennwirkungsgrad von 99,997 % (Sauberkeitsniveau der Klasse 100).

Auf diese Weise wird ein Überdruck im Tank erreicht, wodurch eine Kontamination über die Außenluft verhindert wird.

Zusätzlicher Effekt:

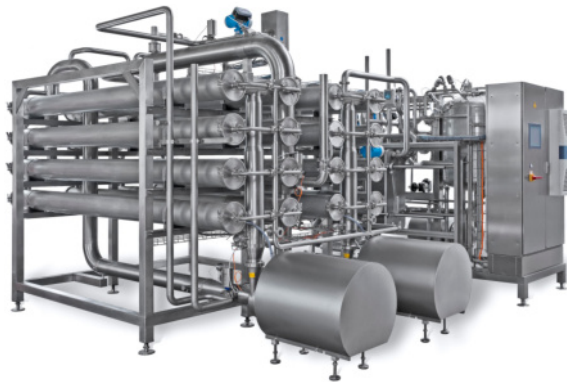
Der Filter reinigt die Luft im Raum um den Tankbereich.

**Vorteile:**

- **Gute Zugänglichkeit der Filter (von unten zu wechseln)**
- **Bei Vorfilterwechsel fällt kein Schmutz in den Hepa-Filter**
- **Niedriger Energiebedarf von 200 W für das Gebläse**
- **Messung des Differenzdruckes mit Alarmmeldung für den Vorfilterwechsel**

*Optional auch für den Außenbereich erhältlich*





## Ihre Vorteile bei Asepto:

- Umfassender Service aus einer Hand
- Individuelle und Innovative Lösungen
- Anlagen ‚Made in Germany‘
- Flexible Kompetenz-Teams aus Technologen, Ingenieuren und eigenen Monteuren
- Bedienerfreundliche, praxisnahe Steuerungskonzepte
- Kompetente Planung und umfassendes Projektmanagement
- Langjährige Erfahrungen im Anlagenbau

