

# Aseptik Leckageventil ADV

## Funktionsweise

ADV Ventile sind die einfachste Form aseptischer Leckageventile. Der Leckageraum wird durch zwei Dichtungen begrenzt. Über die beiden Seitenventile am Leckageraum können die Zwischenkammer bedämpft, Kondensat abgeleitet und Leckageprobleme erkannt werden. Die Ventilsitze werden mittels pneumatischem Hubantrieb bewegt.

## Einsatz

- Das Ventil kann in den Bereichen Nahrungsmittel-/Getränkeindustrie, Pharma, Kosmetik und Chemie eingesetzt werden
- Wird als zuverlässiges, robustes Schaltelement in aseptischen Produktions- und Abfüllanlagen eingesetzt
- Der modulare Aufbau erlaubt eine Adaption an verschiedenste Verfahren
- Betriebstemperaturen bis +140°C
- CIP und SIP fähig bis +140°C (cleaning in place, sterilizing in place)

## Merkmale

- Modularer Aufbau, bestehend aus den 3 Hauptkomponenten Gehäuse, Innenteil und Antrieb
- Antrieb und Innenteil sind über einen 3-teiligen Clamp mit dem Gehäuse verbunden
- Wartungsarme, servicefreundl. & hyg. Gestaltung
- Die Ausführung der produktberührten Teile aus Edelstahl AISI 316L (optional mit Zeugnis) und einer Oberflächenqualität von 0,8 µm genügt allen gängigen Hygiene-Standards
- Antrieb komplett aus rostfreiem Material
- Kundenspezifische Materialien und Oberflächenrauheiten auf Anfrage lieferbar
- Ventilanschlüsse können mit Aseptik-Flanschen, -Verschraubungen oder -Clampanschlüssen geliefert werden
- Integrierte Dampfsperre

## Ventilgehäuse

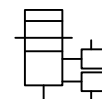
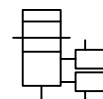
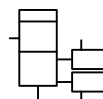
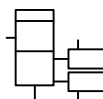
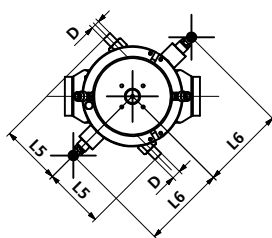
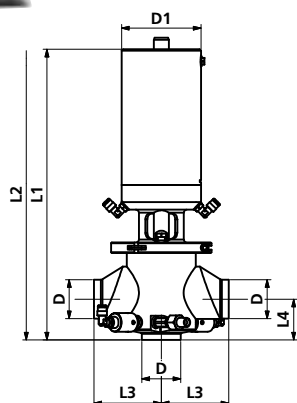
Das Gehäuse ist mit zwei, drei oder vier Anschlüssen erhältlich. Die Ventilabgänge sind standardmässig als Schweißenden ausgeführt.

## Innenteil

Das Innenteil verfügt über zwei geschraubte Dichtungen, wobei die obere aus Tefasep® (alternativ PTFE) und die untere aus EPDM gefertigt wird.

## Antrieb

Der Pneumatikantrieb ist standardmässig als feder-schliessend / luftöffnend (NC) ausgeführt. Alternativ wird eine Variante mit Anlüftzylinder (AZ) angeboten.



E/E

E/T

T/E

T/T

## Abmessungen Rohranschlüsse (nach DIN 11866)

NW	25	40	50	65	80	100
DIN 11866 A (DIN 11850)						
Abm. Ø x s (mm)	29x1.5	41x1.5	53x1.5	70x2	85x2	104x2
DIN 11866 B (ISO)						
Abm. Ø x s (mm)	33.7x2	48.3x2	60.3x2	76.1x2	88.9x2.3	114.3x2.3
	1"	1½"	2"	2½"	3"	4"
DIN 11866 C (OD)						
Abm. Ø x s (mm)	25.4x1.65	38.1x1.65	50.8x1.65	63.5x1.65	76.2x1.65	101.6x2.11
Abm. Ø x s (inch)	1.0x0.065	1.5x0.065	2.0x0.065	2.5x0.065	3.0x0.065	4.0x0.083

## Abmessungen Aseptik Leckageventil ADV

NW	25	40	50	65	80	100
D1	86	86	106	106	144	189.5
L1	295.5	308	388	388	444	450
L2	430	450	525	525	605	650
L3	85	85	90	90	100	135
L4	39	45	54.5	63	75.5	90
L5	81	81	81	81	87	81
L6	100	100	106	113.5	126	136

Andere Nennweiten auf Anfrage

